

Podélný profil: III/0031  
M 1:1000/100

SKLONOVÉ POMĚRY

KONSTRUKCE VOZOVKY

KLOPENÍ VOZOVKY

KÓTY NIVELETY:

KÓTY TERÉNU:

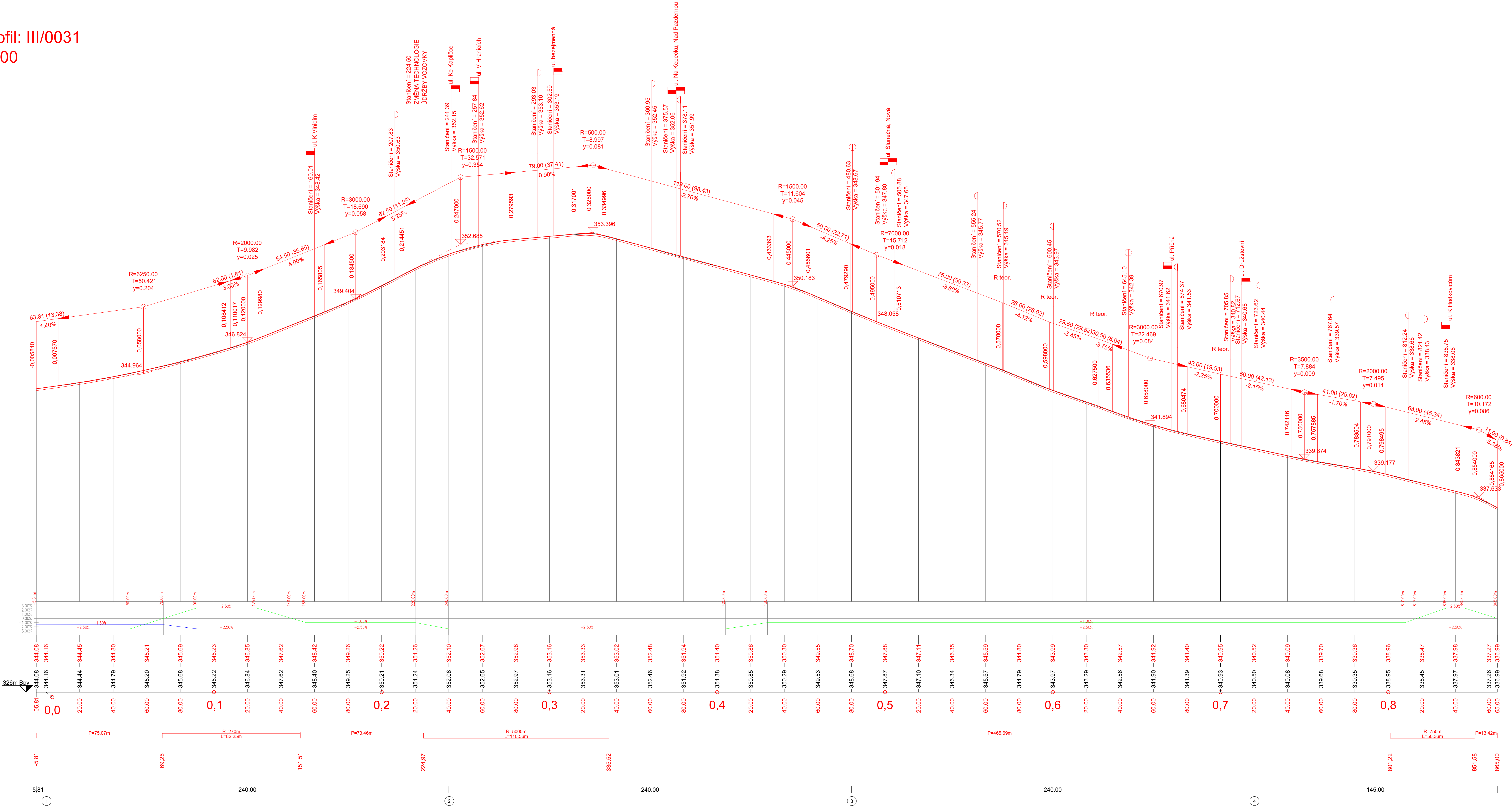
SROVNÁVACÍ ROVINA:

STANIČENÍ:

SMĚROVÉ POMĚRY:

VZDÁLENOST PŘ. ŘEZŮ:

ČÍSLO PŘ. ŘEZŮ:



celkový obsah	vypracoval	datum

WICE

**D0 513 VESTEC - LAHOVICE -  
VÝMĚNA STÁVAJÍCÍHO POVRCHU VOZOVKY V ULICI PRAŽSKÁ**

OBJEDAVATEL

**ŘEDITELSTVÍ  
SILNIC  
A DÁLNIC**

ŘEDITELSTVÍ SILNIC A DÁLNIC s. p.

Čertanská 2023/12  
265 140 00 Praha 4  
IČ 659 93 390

SPRÁVCE

**atelierpromika**  
projektová a inženýrská firma

Atelier Promika, s. r. o.

Na Panklě 1618/30  
140 00 Praha 4  
IČ 260 80 273

SO 121  
Podélný profil

STUPEŇ: 100%  
PROJEKTANT: Ing. Šárka Veselá  
VYPRACOVAL: Ing. Šárka Veselá  
OPOVĚDĚNÝ PROJEKTANT: Ing. Šárka Veselá  
TECHNICKÁ KONTROLA: Ing. Marek Pejchal  
Ing. Petr Macek  
D.1.  
Č. PRŮBĚH  
4.

STUPEŇ: 100%  
PROJEKTANT: Ing. Šárka Veselá  
VYPRACOVAL: Ing. Šárka Veselá  
OPOVĚDĚNÝ PROJEKTANT: Ing. Šárka Veselá  
TECHNICKÁ KONTROLA: Ing. Marek Pejchal  
Ing. Petr Macek  
D.1.  
Č. PRŮBĚH  
4.

10/2025

10/2025

1:1000/100

FORMÁT: 12 x A4

SOUDRŽNOSTÍ SYSTÉM S ÚTK. VÝŠKOVÝ SYSTÉM Isp.

© všech řešení obsažených ve výkresové a textové části je předmětem ochrany dle autorského zákona